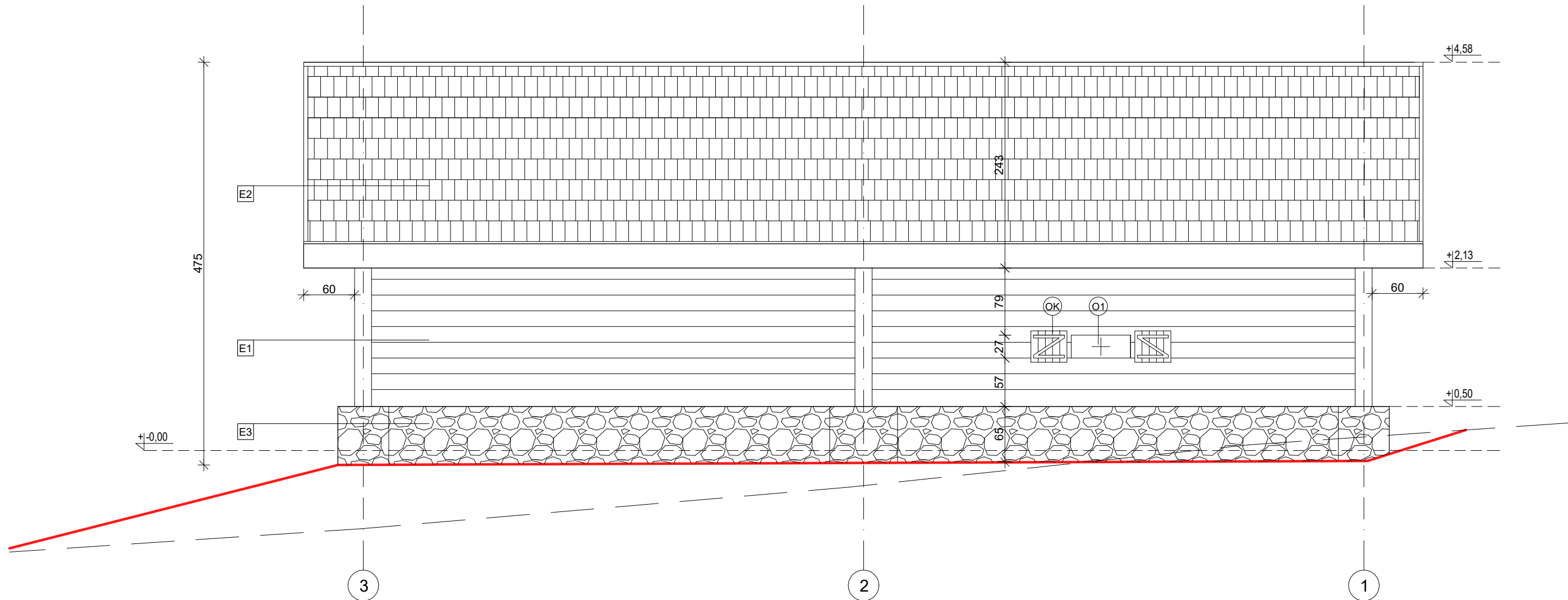
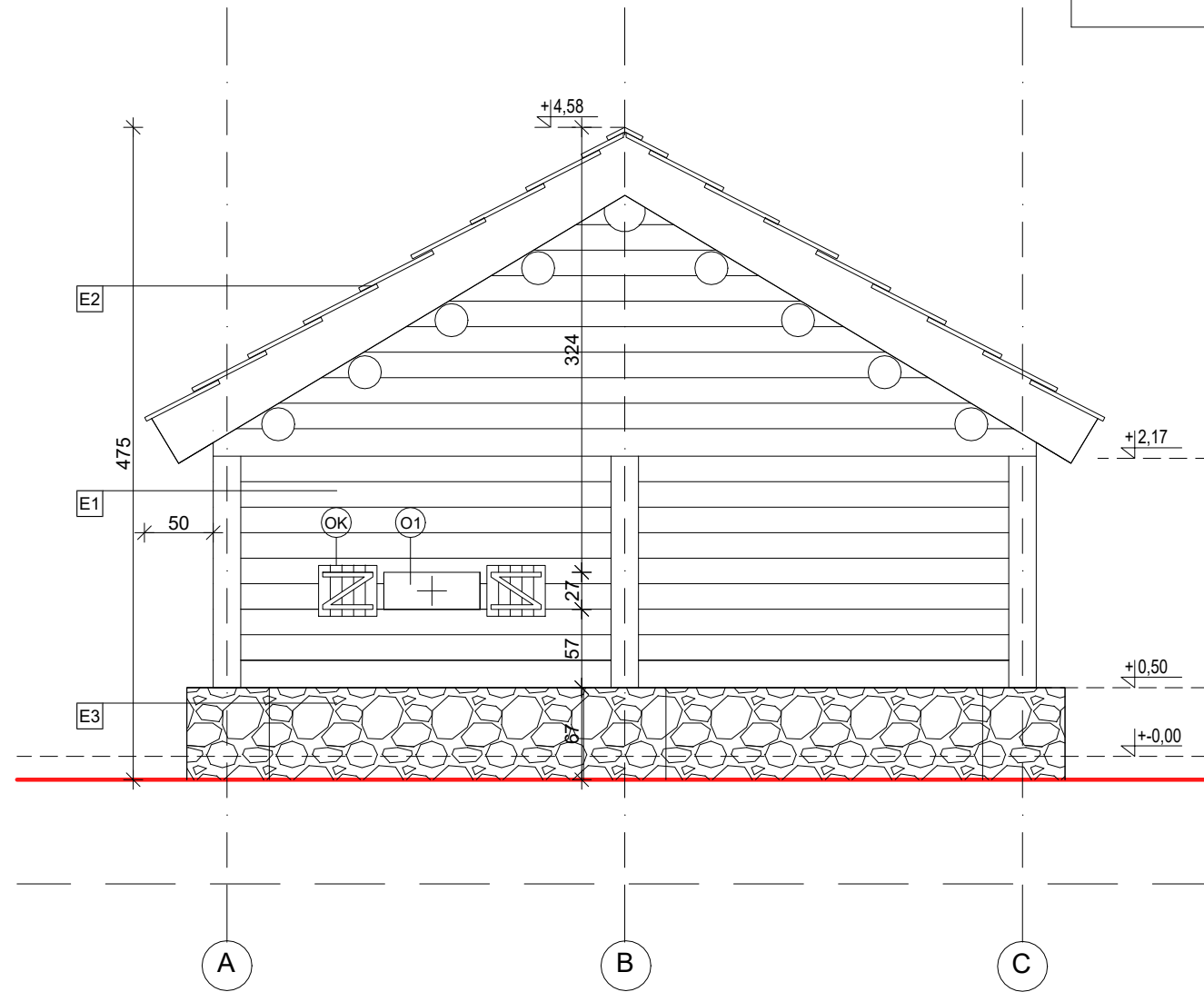


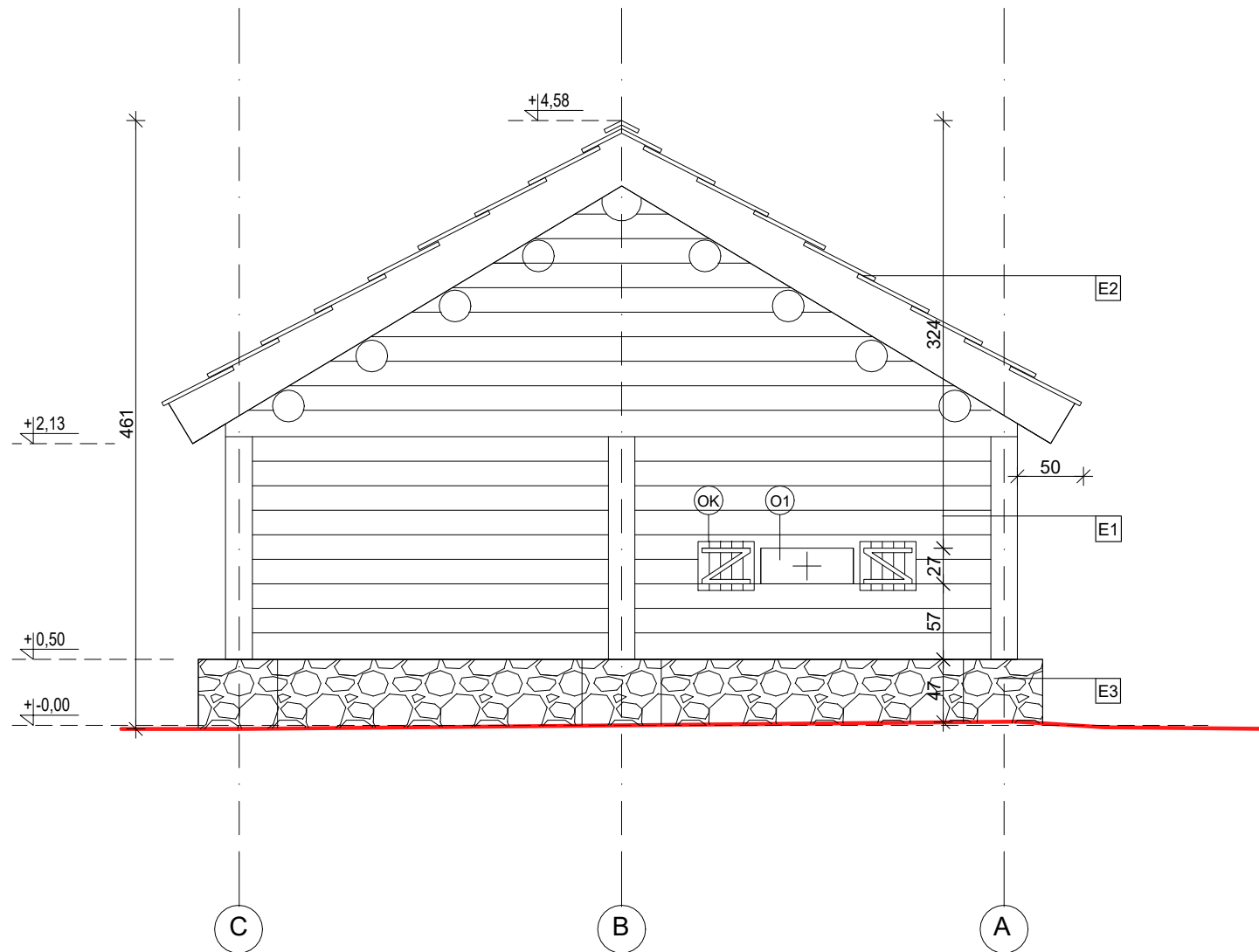
ELEWACJA POŁUDNIOWO - ZACHODNIA



ELEWACJA PÓŁNOCNO - WSCHODNIA



ELEWACJA POŁUDNIOWO- WSCHODNIA



ELEWACJA PÓŁNOCNO - ZACHODNIA

E1	ŚCIANA ZEWNĘTRZNA DREWNIANA O KONSTRUKCJI SUMIKOWO-ŁĄTKOWEJ, kolor naturalny
E2	POKRYCIE DACHU - GONT DREWNIANY, KOLOR NATURALNY
E3	OKŁADZINA KAMIENNA/TYNK GLINIANY

TEREN PROJEKTOWANY

TEREN ISTNIEJĄCY

O1 OKNO STAŁE $U=0,9$ [W/(m²xK)]

Dz DRZWI ZEWNĘTRZNE $U=1,3$ [W/(m²xK)]

OK OKIENNICA DREWNIANA NA PROSTYCH ZAWIASACH ŻELAZNYCH

- UWAGI:
1. RYSUNEK ROZPATRYWAĆ ŁĄCZNIE Z OPISEM TECHNICZNYM I OPRACOWANIAM BRANŻOWYMI
 2. WSZYSTKIE WYMIARY PODANO W "CM"
 3. DO PROJEKTU ARCHITEKTONICZNO-BUDOWLANEGO I TECHNICZNEGO NALEŻY WYKONAĆ PROJEKT WYKONAWCZY
 4. WSZYSTKIE WYMIARY SPRAWDZIĆ Z OBIAMIEM NA BUDOWIE
 5. WSZYSTKIE WYBURZENIA SKOORDYNOWAĆ NA ETAPIE WYKONAWCZYM
 6. W RAZIE WYSTĄPIENIA JAKICHKOLWIEK NIEZGODNOŚCI POWIADOMIĆ PROJEKTANTA
 7. JEŻELI INFORMACJE PRZEKAZANE NA RYSUNKACH LUB W OPISIE SĄ NIEZROZUMIAŁE LUB NIEJASNE NALEŻY SKONSULTOWAĆ JE Z PROJEKTEM
 8. PROJEKTANT NIE PONOSI ODPOWIEDZIALNOŚCI ZA WSZELKIE ZMIANY WYNIKAJĄCE Z USZCZEGÓLNIENIA ROZWIĄZAŃ FUNKCJONALNYCH, WYMÓGÓW STAWIANYCH PRZEZ TECHNOLOGIE, KONSTRUKCJE I INSTALACJE ORAZ ZMIAN WPROWADZONYCH PRZEZ INWESTORA
 9. WSZYSTKIE MATERIAŁY URZĄDZENIA ZASTOSOWANE PRZY REALIZACJI INSTALACJI OBJĘTYCH NINIEJSZYM OPRACOWANIEM PROJEKTOWYM WINNY POSIADAĆ NIEZBĘDNE CERTYFIKATY, DOPUSZCZENIA, ATYSTY I ŚWIADECTWA SANITARNE
 10. ZA KOMPLETNE OPRACOWANIE STANOWIĄCE PODSTAWĘ WYCENY NALEŻY PRZYJĄĆ WSZYSTKO CO ZOSTAŁO NARYSOWANE, OPISANE, ORAZ NIEUJĘTE, A KONIECZNE DO PRAWIDŁOWEGO WYKONANIA INSTALACJI ORAZ PRAWIDŁOWEGO FUNKCJONOWANIA OBIEKTU
 11. RYSUNKI I CZĘŚĆ OPISOWA SĄ DOKUMENTAMI WZAJEMNIE SIĘ UZUPEŁNIAJĄCYMI. WSZYSTKIE ELEMENTY UJĘTE W (OPISIE), A NIE UJĘTE NA RYSUNKACH LUB UJĘTE NA RYSUNKACH A NIE UJĘTE W OPISIE WINNE BYĆ TRAKTOWANE TAK JAKBY BYŁY UJĘTE W OBU
 12. PROJEKT OŚWIETLENIA WOPROJEKTU TECHNICZNEGO BRANŻY ELEKTRYCZNEJ ZASTRZEGA SIĘ WSZELKIE PRAWA WYNIKAJĄCE Z USTAWY O PRAWIE AUTORSKIM. RYSUNEK NIE MOŻE BYĆ W CAŁOŚCI LUB CZĘŚCI PRZERYSONY, UZUPEŁNIANY LUB ODSTĄPIONY KOMUKOLWIEK BEZ ZGODY AUTORA.

TEMAT:
Jaćwieskie Centrum Archeologiczne w Suwałkach.

LOKALIZACJA:
dz. nr 20027, 20028/1, ul. Studzieniczne, Suwałki

INWESTOR:
Muzeum Okręgowe w Suwałkach
ul. Kościuszki 81, 16-400 Suwałki

JEDNOSTKA PROJEKTOWA:

PLASMA PROJECT

PLASMA PROJECT s.c. A. Kozak, M. Pietras-Kozak
os. Teatraine 3/19, 31-945 Kraków
NIP 6751512815 Region 360467331

GŁÓWNY PROJEKTANT:
mgr inż. arch. Adam Kozak
upr. w spec. architektonicznej do projektowania bez ograniczeń
nr: MPOIA/031/2014

SPRAWDZAJĄCY:
mgr inż. arch. Mariusz Kiszka
upr. w spec. architektonicznej do projektowania bez ograniczeń
nr: MPOIA/004/2007

OPRACOWANIE:
mgr inż. arch. Maciej Sewiło

KOD PROJEKTU: 050.2025.08		FAZA: PTW		BRANŻA: ARCHITEKTURA	
NR RYSUNKU: 3-02		DATA: 07.04.2025		NR REWIZJI: 01	
				DATA REWIZJI: 25.06.2025	
NAZWA RYSUNKU: ELEWACJE PAVILONU 3				SKALA: 1:50	

Zastrzegam się wszelkie prawa wynikające z ustawy o prawie autorskim. Rysunek nie może być w całości lub części przerysowany, uzupełniany lub odstępiony komukolwiek bez pisemnej zgody autora.